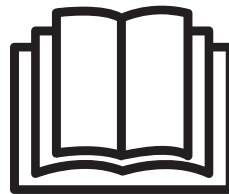
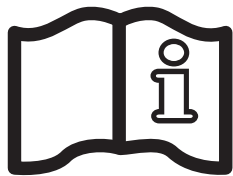
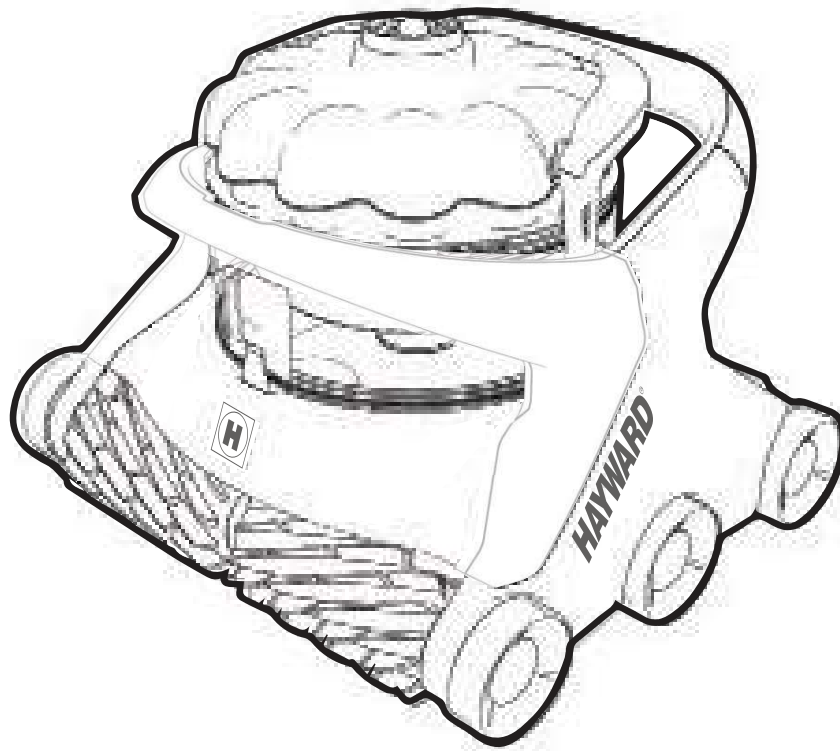


## AquaVac 6 Series



## AquaVac 6 Series

PĂSTRAȚI MANUALUL PENTRU REFERINȚE ULTERIOARE

# INSTRUCȚIUNI IMPORTANTE DE SIGURANȚĂ

La instalarea și utilizarea acestui echipament electric, trebuie respectate întotdeauna măsurile de siguranță de bază, inclusiv următoarele. Nerespectarea avertismentelor de siguranță de mai jos poate duce la vătămări grave, moarte sau daune materiale.



## CITIȚI ȘI URMAȚI TOATE INSTRUCȚIUNILE



Acesta este simbolul de **alertă de siguranță**. Când vedeți acest simbol pe echipamentul dvs. sau în acest manual, căutați unul dintre următoarele cuvinte de avertizare și fiți atenți la riscul de accidentare.

**AVERTISMENT** avertizează cu privire la pericolele care ar putea provoca vătămări corporale grave, deces sau daune materiale importante și, dacă sunt ignorate, prezintă un pericol major.

**ATENȚIE** avertizează cu privire la pericolele care vor sau pot provoca vătămări corporale minore sau moderate și / sau daune materiale și, dacă sunt ignorate, prezintă un potențial pericol. De asemenea, îi face pe consumatori să fie conștienți de acțiunile imprevizibile și nesigure.

### AVERTISMENT - RISC DE ACCIDENTARE

- Supravegheați îndeaproape copiii și animalele de companie în permanență pentru a vă asigura că nu se joacă cu produsul de curățare - nu este o jucărie.
- Asigurați-vă că, copiii nu au acces la aparatul de epurare în timp ce acesta funcționează.
- Acest aparat nu este destinat utilizării de către persoanele cu capacități fizice, senzoriale sau mentale reduse sau cu lipsă de experiență și cunoștințe, cu excepția cazului în care li s-a acordat supravegherea sau instrucțiunile privind utilizarea aparatului de către o persoană responsabilă pentru siguranța lor.  
NU PERMITEȚI COPIILOR SĂ UTILIZEZE ACEST PRODUS.
- NU înotați NICIODATĂ cu produsul de curățare în piscină.
- Deconectați întotdeauna și scoateți echipamentul de curățare din piscină înainte de a o folosi.
- 

### AVERTIZARE - RISC DE ȘOC ELECTRIC

- Toate cablurile electrice TREBUIE să respecte codurile și reglementările locale aplicabile (vezi tabelul de la sfârșitul documentului). Respectați întotdeauna cerințele codului local. Tensiunea periculoasă poate cauza șocuri, arsuri și poate provoca răni fatale sau daune materiale grave.
- Aparatul de epurare ar trebui operat doar cu unitatea de control prevăzută, care furnizează curățătorului o tensiune scăzută de nivel suplimentar de siguranță (SELLV).
- Unitatea de control a aparatului de epurare trebuie localizat la cel puțin 3.5 m (11.5 ft.) depărtare de cea mai apropiată margine a piscinei closest edge of the pool.
- Pentru a reduce riscul de electrocutare, NU UTILIZAȚI UN PRELUNGITOR pentru a conecta unitatea de comandă la priza electrică. Acest lucru crește riscul de șocuri electrice și / sau daune ale aparatului. Utilizați o priză electrică amplasată corespunzător conform codurilor locale de construcție.

### AVERTISMENT - RISC DE ȘOC ELECTRIC

- Deconectați unitatea de comandă a curățătorului de la priza electrică înainte de a efectua orice procedură de întreținere. Înainte de a interveni la orice echipament, deconectați unitatea de control a echipamentului.
- Nu îngropați cablul. Nu acționați curățătorul cu un cablu deteriorat. În cazul în care cablul de alimentare al unității de control este deteriorat, acesta trebuie înlocuit de producător, agentul de service sau o persoană calificată, pentru a evita orice pericol.
- În Statele Unite și Canada, unitatea de comandă e epuratorului trebuie să fie conectată numai la un circuit de alimentare protejat cu împământare (GFCI). Contactați un electrician calificat dacă nu puteți verifica dacă circuitul este protejat de un GFCI. Acest GFCI ar trebui testat în mod constant. Pentru a testa GFCI, apăsați butonul de test. GFCI ar trebui să întrerupă alimentarea. Apăsați butonul de resetare. Alimentarea ar trebui restabilită. Dacă GFCI nu funcționează în acest mod, GFCI este defect. Dacă GFCI întrerupe alimentarea unității de comandă fără a fi apăsat butonul de test, există un scurt-circuit, indicând posibilitatea unui șoc electric. Opriți operarea echipamentului. Deconectați unitatea de control e aparatului și contactați producătorul pentru asistență.
- În Europa, Australia și Noua Zeelandă, unitatea de comandă mai e epuratorului trebuie alimentată printr-un dispozitiv de curent rezidual (RCD) având un curent de funcționare rezidual nominal care nu depășește 30 mA. Contactați un electrician calificat dacă nu puteți verifica dacă circuitul este protejat de un RCD.
- Nu permiteți cablului de alimentare să ajungă în apă.

## PĂSTRAȚI ACESTE INSTRUCȚIUNI



# INSTRUCȚIUNI DE OPERARE ȘI INFORMAȚII IMPORTANTE

## CITIȚI ÎNAINTE DE OPERAREA APARATULUI

- Nu operați în afara piscinei. Acest lucru va deteriora garnitura motorului și va anula garanția.
- Nu trageți produsul de curățat din piscină pe peretele lateral. Acest lucru ar putea deteriora epuratorul și / sau peretele piscinei.

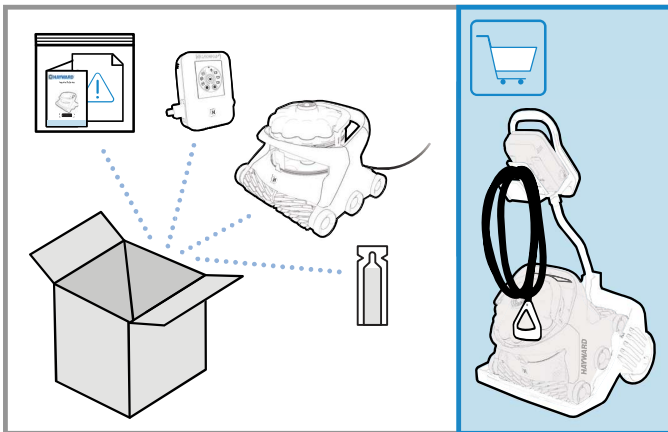
## ⚠ ATENȚIE - RISC DE DETERIORARE A APARATULUI

- Operați aparatul de curățat numai pentru perioada necesară curățării piscinei. Utilizarea excesivă nu este necesară și va determina uzura prematură a pieselor aparatului.
- Verificați periodic aparatul, cablurile și unitatea de control. A nu se utiliza dacă este deteriorat sau dacă există margini aspre pe dispozitivul de curățare. Acest lucru poate provoca daune piscinei.
- Cartușele de filtrare sau recipientul pentru resturi de curățare trebuie curățate temeinic după fiecare utilizare sau de câte ori este necesar pentru a asigura performanța optimă a aparatului de epurare.
- Nu depozitați niciodată aparatul cu cartușe de filtrare murdare sau cu recipient pentru resturi necurățat.

## CONDIȚII DE OPERARE

- Intervalele de temperatură ale apei pentru funcționarea aparatului: min 50 ° F / 10 ° C, max 95 ° F / 35 ° C. Adâncimea maximă de funcționare: 3 m (10 ft.)
- Utilizarea epuratorului la temperaturi peste sau sub acest interval poate afecta performanța și poate cauza uzura sau defectarea prematură.
- Temperatura ambientală a aerului: max 104°F / 40°C.
- Pentru a se proteja de daune permanente, dacă este expus la o temperatură ambientală extrem de ridicată, alimentarea cu energie electrică se va opri sau va suspenda funcționarea aparatului până când temperatura va reveni la un nivel de funcționare acceptabil. Pentru a limita supraîncălzirea și performanțele reduse, se recomandă păstrarea unității de control la lumina directă a soarelui și menținerea ventilatorului de răcire neobstrucționat.

## Despachetare și pregătirea aparatului



## CONȚINUTUL CUTIEI

- Instrucțiuni de utilizare și pachet de garanție cu informații despre produs (numărul de serie și model)
- Pachet de accesorii
  - Știft de atașare a mânerului căruciorului Caddy
  - O-RING pentru canistră și lubrifianț pentru garnitură
- Aparat de epurare cu cablu
- Unitate de comandă
- Cărucior (opțional pe unele modele)

## DESPACHETARE

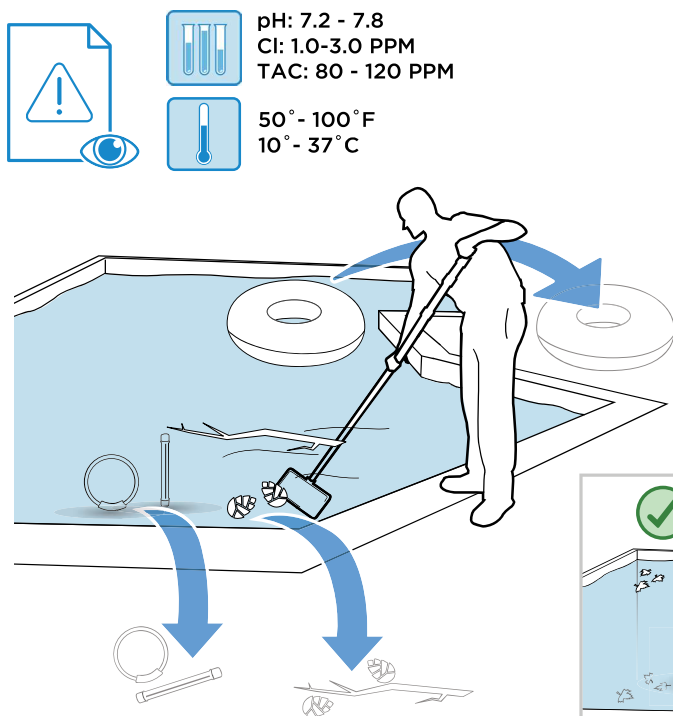
- Îndepărtați cu atenție conținutul cutiei din partea de sus. Nu puneți cutia pe o parte pentru a îndepărta conținutul, deoarece unele părți pot cădea din cutie și se pot deteriora.
- Verificați conținutul casetei.
- Citiți mai întâi instrucțiunile de utilizare și documentul de avertizare.
- Asamblați căruciorul (dacă este inclus cu produsul).

## Doar pentru versiunea aparatului de epurare cu conectare WI-FI

Descărcați și instalați aplicația Hayward AquaVac Connect pe dispozitivul dvs. mobil.

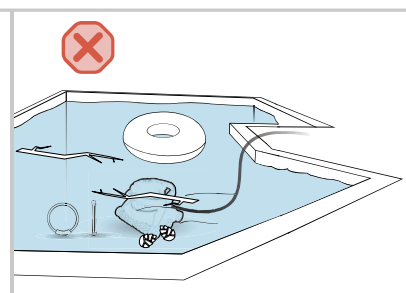
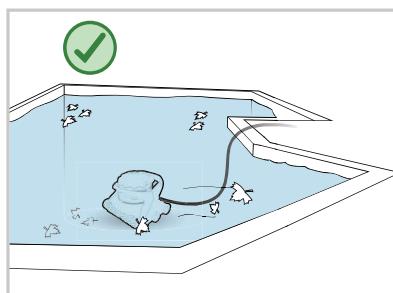
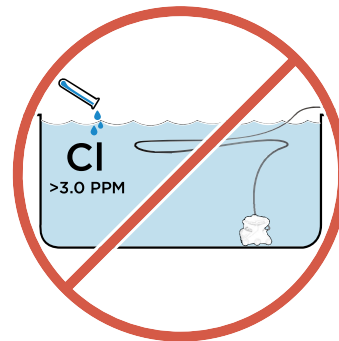


## Pregătirea piscinei



pH: 7.2 - 7.8  
Cl: 1.0-3.0 PPM  
TAC: 80 - 120 PPM

50° - 100°F  
10° - 37°C



### PREGĂTIREA PISCINEI

- NU ÎNOTAȚI NICIODATĂ CU EPURATORUL ÎN PISCINĂ.
- Înainte de a folosi produsul de curățat, scoateți din piscină orice element precum termometre, jucării și alte accesorii. Astfel de obiecte pot cauza deteriorarea aparatului sau a piscinei. Deșeurile mari trebuie, de asemenea, îndepărtate manual din piscină înainte de instalarea produsului de curățat.
- Echilibrul chimic al apei poate afecta performanțele aparatului, poate accelera uzura anumitor piese și poate duce la o întreținere mai frecventă.
- NU LĂSAȚI EPURATORUL ÎN PISCINĂ CÂND EFECTUAȚI CURĂȚAREA CHIMICĂ A PISCINEI.
- pH-ul trebuie ajustat și menținut între 7,2 - 7,8.
- Clorul liber trebuie menținut între 1,0 și 3,0 PPM. Produsul de curățare nu trebuie utilizat niciodată când nivelul de clor (sau alt oxidant) depășește valorile normale.
- Nivelul total de alcalinitate trebuie menținut întotdeauna între 80 - 150 PPM.
- Pentru a menține piscina în siguranță pentru înot și a vă proteja echipamentele, testați frecvent apa și echilibrați substanțele chimice în consecință.

### PRELUAREA REZIDUURILOR NORMALE

- Recipientul SpinTech™ este destinat colectării celor mai vizibile resturi folosind un sistem selectiv de separare a resturilor.
- Curățătorul este echipat cu manipulare a resturilor fără înfundări, fără filtre și TouchFree™ cu capacitate avansată de ridicare; nu este destinat filtrării particulelor foarte fine.
- Când particulele fine sau algele sunt prezente în bazin, acestea vor fi puse înapoi în suspensie pentru a fi captate de sistemul de filtrare a bazinului. Este normal să observați un praf fin care iese din produsul de curățare atunci când există o încărcătură foarte fină de resturi.

### ⚠ ATENȚIE - RISC DE DETERIORARE A ECHIPEMANTULUI

Aparatul de curățare nu este destinat curățării piscinei după perioade îndelungate de neutilizare până când nu au fost luați următorii pași:

1. Curățați piscina de orice obiecte mari care ar putea interfera cu funcționarea curățătorului.
2. Verificați dacă apa este la nivelul recomandat.
3. Verificați chimia apei. Apa trebuie să fie echilibrată corespunzător (nivel de pH), iar piscina să nu conțină alge. Algele pot afecta negativ funcționarea și performanțele aparatului de curățat.
4. Curățați sau spălați sistemul de filtrare fără aparatul de curățat să fie în piscină.

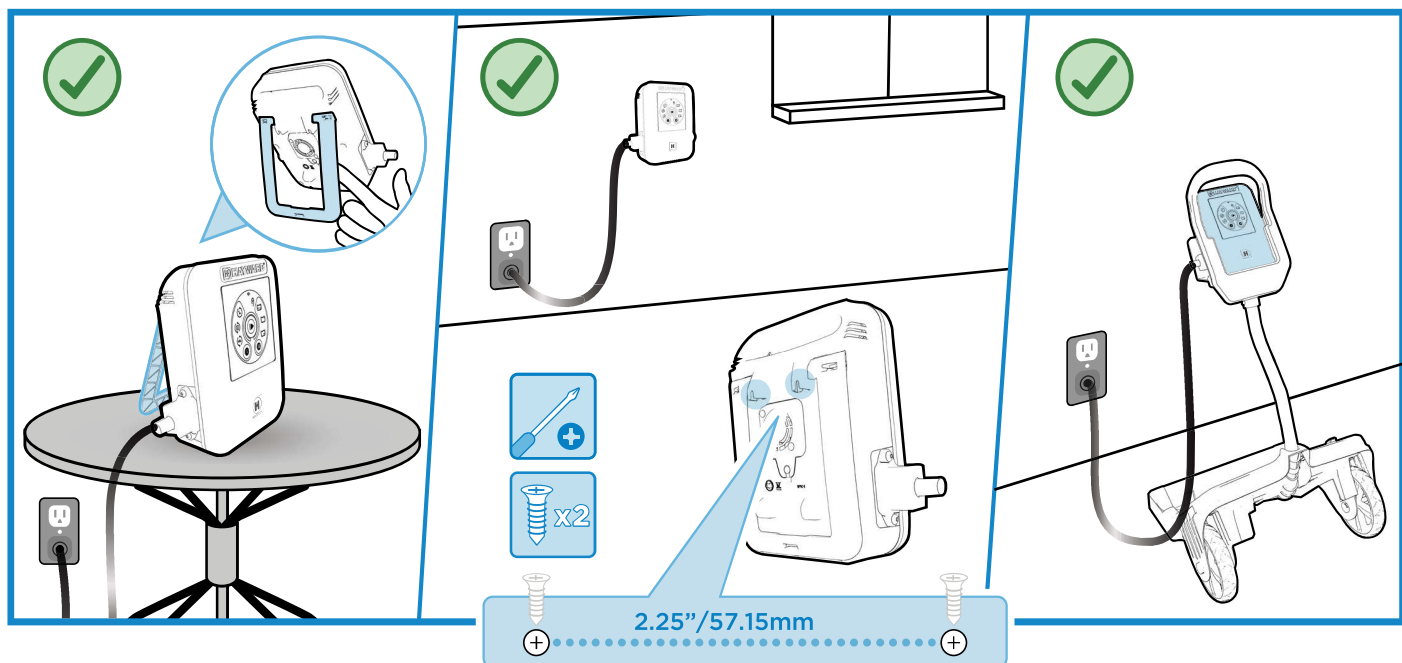
### CONTRUIREA UNEI PISCINE NOI

- Produsul de curățare nu trebuie utilizat pentru îndepărtarea prafului de tencuială sau a resturilor de construcție din bazinele noi sau renovate.
- Periați suprafața piscinei nou construită și aspirați resturile de la suprafață înainte de a instala curățătorul.

### PISCINE CU REZIDUURI EXCESIVE

- Produsul de curățare nu trebuie utilizat pentru a îndepărta resturile excesive înainte de deschiderea sezonieră a piscinei sau după un eveniment puternic de vânt sau furtună de nisip.
- Piscinele cu cantități excesive de resturi trebuie aspirate manual înainte de a utiliza curățătorul.
- Goliți întotdeauna cartușele de filtrare pentru curățare sau recipientul pentru resturi atunci când sunt umplute cu resturi.

## Instalarea unității de comandă



### INSTALARE

Unitatea de control AquaVac Seria 6 poate fi instalată și utilizată în diferite locații:

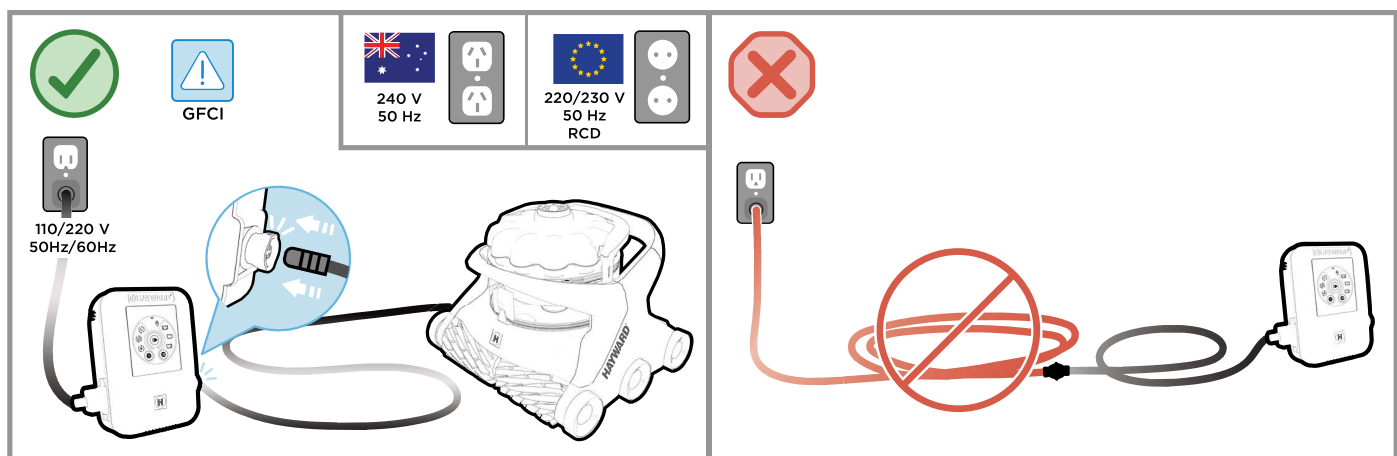
1. Așezat pe suportul său, pe o masă sau pe puntea piscinei
2. Utilizând dispozitivul de fixare pentru montarea pe perete situat pe spatele unității de control (șablon de șurub de montare furnizat în ghidul de referință)
3. Poziționat pe suportul unității de comandă al căruciorului

Pentru a găsi cea mai bună locație pentru unitatea de control, vă rugăm să luați în considerare următoarele:

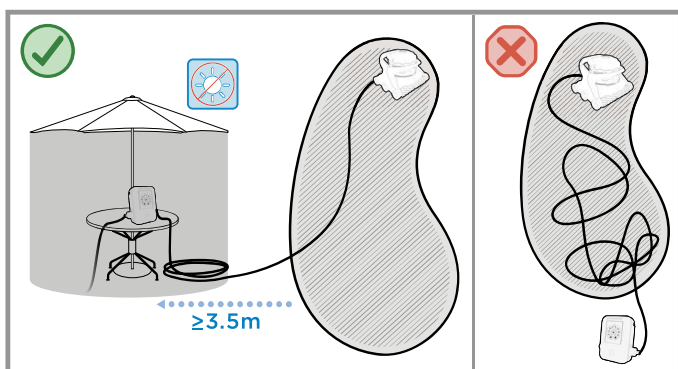
- Unitatea de comandă trebuie păstrată, de preferință, într-o zonă umbră, iar ventilatorul de răcire trebuie păstrat fără a fi obstrucționat.

- Poziționarea unității de control pe puntea piscinei este acceptabilă, dar trebuie luate măsuri de precauție, astfel încât să nu fie deteriorată de traficul constant din jurul piscinei sau de jocul copiilor sau al animalelor de companie.
- Unitatea de control a aparatului trebuie amplasată la cel puțin 3,5 m (11,5 ft) de marginea cea mai apropiată a piscinei.
- Pentru a reduce riscul de electrocutare, **NU UTILIZAȚI UN PRELUNGITOR** pentru a conecta unitatea la sursa electrică.
- În funcție de regiunea în care vă aflați, unitatea de control a epuratorului trebuie să fie conectată numai la un circuit de alimentare protejat de un întrerupător cu împământare (GFCI) sau de dispozitiv curent rezidual (RCD).

## Instalarea dispozitivului

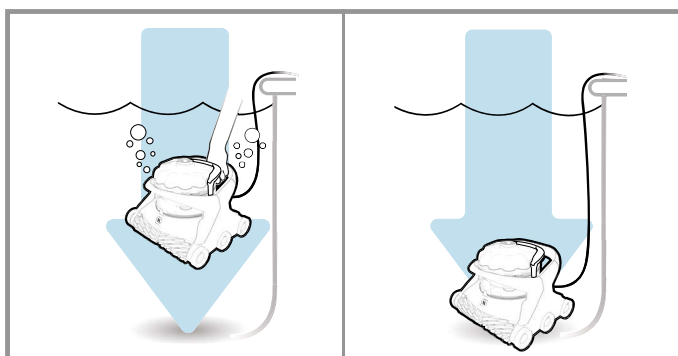


Conectați cablul dispozitivului de curățare la unitatea de control și conectați cablul unității de control la o priză protejată.



## LOCALIZAREA DISPOZITIVULUI

- Este ideal să aveți unitatea de control poziționată în apropierea punctului mijlociu al bazinului (pe lungime).
- În funcție de dimensiunea și forma piscinei dvs., este posibil să nu fie necesară întreaga lungime a cablului plutitor. Cablul plutitor ar trebui să ajungă de la unitatea de control a dispozitivului până la cel mai îndepărtat punct din piscină, plus adâncimea de la capătul cel mai adânc al bazinului. Pentru a reduce încurcarea cablurilor, orice cablu în exces ar trebui să fie înfășurat și plasat lângă unitatea de control.



Scufundați dispozitivul de curățare în piscină legându-l ușor înapoi, înapoi și lateral pentru a ajuta aparatul să curățe aerul prins și să se scufunde pe fundul piscinei.

## PORNIREA DISPOZITIVULUI

- Porniți ciclul sau programul de curățare apăsând butonul Start / Stop. Lumina verde intermitentă se va schimba în verde, confirmând că modul și programul selectat sunt acum activate, iar dispozitivul își poate începe programul.



Wi-Fi LED - Disponibil numai pe modelele Wi-Fi.



Memento de curățare a recipientului - Inspectați recipientul de curățare și goliți, dacă este necesar. Acest memento nu indică neapărat că recipientul este plin.

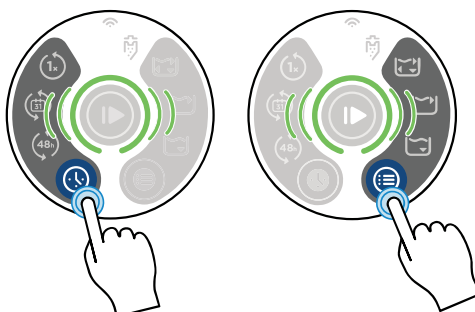
### Mod Programare - Apăsați pentru a alege un program de curățare.

- Ciclu unic de curățare - Lansați un singur ciclu de curățare.
- Ciclu săptămânal al calendarului - Lansați programul zilnic de curățare programat pe aplicația dvs. de conectare AquaVac.

Disponibil numai pe modelele Wi-Fi.

- Ciclu recurent - Lansați un ciclu de curățare la fiecare 48 de ore (În momentul în care a fost activat) sau la ora specificată pe aplicația dvs. de conectare AquaVac

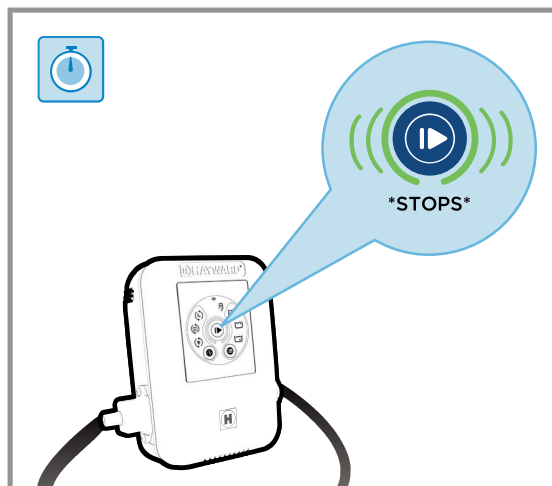
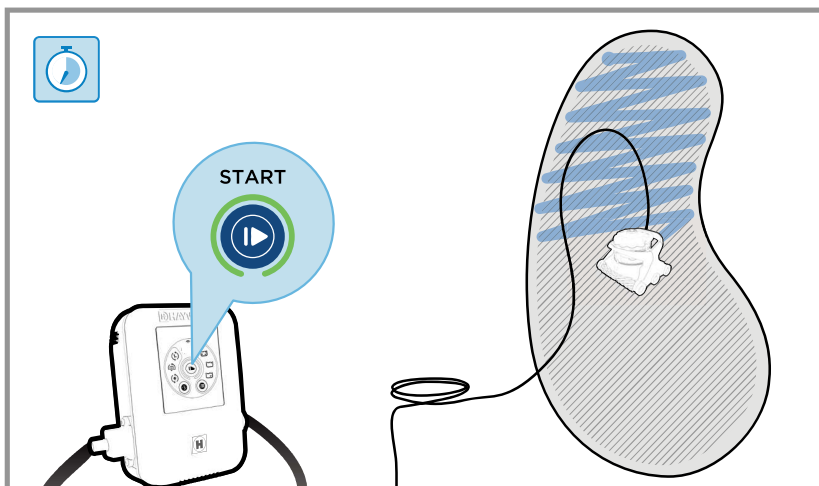
(Numai pentru modelele Wi-Fi).



### Mod curățare - Apăsați pentru a alege un mod de curățare.

- Ciclu complet - Dispozitivul va curăța bine podeaua piscinei, pereții și linia de plutire minim. (~ 150 min.)
- Mod linie de plutire - Dispozitivul va curăța linia de plutire temeinic și poate curăța suplimentar fundul piscinei pentru a se reloca. (~ 90 min.) Disponibil numai pe modelele Wi-Fi.

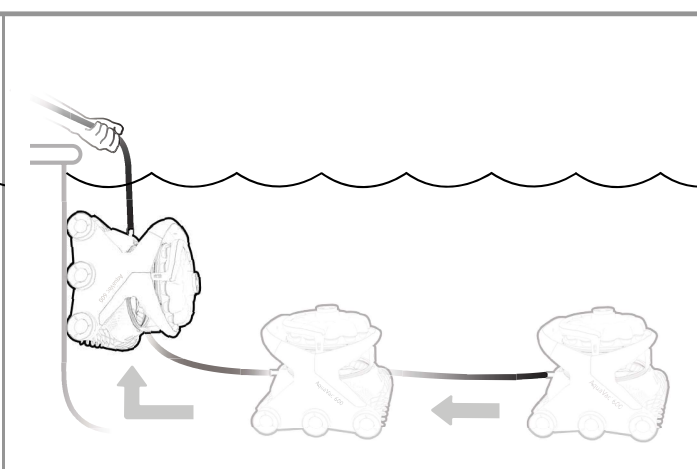
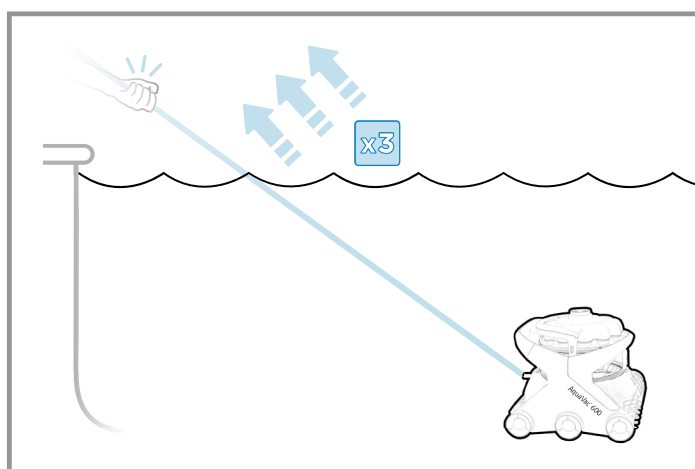
- Mod podea - Curățătorul va curăța numai podeaua piscinei. Acest mod este adesea utilizat la piscinele echipate cu huse automate și este activat pentru a evita ca aspiratorul să urce pe perete și să atingă capacul piscinei. (~ 90 min.)



## CICLUL DE CURĂȚARE

- În timpul ciclului de curățare, dispozitivul nu poate urca de fiecare dată pe perete sau pe orice suprafață verticală. Acesta își va regla secvența de curățare pentru a oferi o acoperire optimă a piscinei.
- Pentru o curățare mai rapidă a zonei principale a piscinei, poate fi selectat modul Numai jos.
- Este normal ca aparatul să funcționeze atât în direcția înainte, cât și în sens invers.
- Pentru a evita riscul de deteriorare sau vătămare, aparatul nu va funcționa atunci când este scos din apă. Este echipat cu senzori care îi vor permite să se recupereze din bazinele de intrare pe plajă sau din zonele puțin adânci.

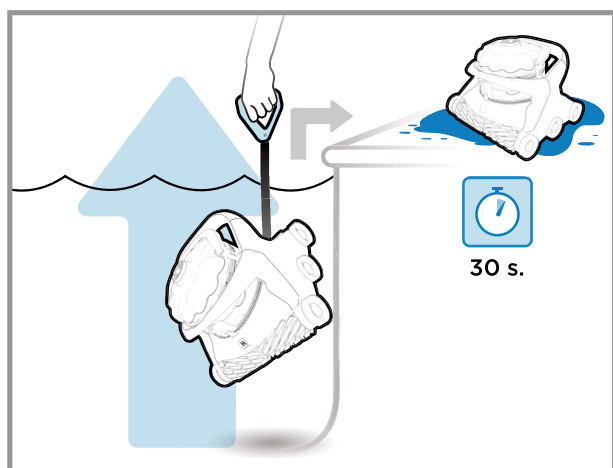
- Dispozitivul este echipat cu un cablu electronic anti-încurcătură care echilibrează secvența de rotire stânga și dreapta în timpul unui ciclu de curățare. Dacă rulați mai multe cicluri fără a îndepărta dispozitivul de curățare, cablul poate prezenta unele răsuciri. Pentru a îndrepta cablul de curățare, lăsați-l să se întindă la soare, îndepărtând orice coturi sau îndoituri din funcționare sau depozitare.
- Când ciclul de curățare este finalizat, dispozitivul de curățare va intra în modul stand-by timp de 30 de minute (indicatorul luminos al butonului Start / Stop luminează verde).
- Dacă nu se efectuează nicio acțiune timp de 30 de minute, dispozitivul de curățare va intra în modul de repaus (butonul Start / Stop luminează albastru continuu).



## SCOATEREA DISPOZITIVULUI DIN PISCINĂ

Când ciclul de curățare este finalizat și aparatul este fie în modul de repaus (lumina butonului Start / Stop este albastru continuu), fie în modul stand-by (lumina butonului Start / Stop luminează intermitent verde), AquaVac Seria 6 poate fi ușor îndepărtat de piscină folosind Funcția „Tug & Catch”.

1. Trageți rapid și ferm cablul spre dvs. de trei ori
2. (Lumina butonului Start / Stop va începe să clipească alb).
3. Așteptați ca dispozitivul să ajungă la perete și să urce la linia de plutire.
4. Scoateți aparatul trăgându-l din apă folosind mânerul cablului.
5. Permiteți dispozitivului să se scurgă pe puntea piscinei înainte de a scoate recipientul pentru curățare.
6. Când este scos din piscină, ar putea interveni eroarea de smucire și pompa va porni câteva secunde. Acest lucru nu este neobișnuit.



## CURĂȚAREA REZERVORULUI DE REZIDUURI

O cantitate de apă este păstrată în rezervor pentru a permite funcția de autocurățare și spălare pentru o eliminare corespunzătoare a resturilor fără atingere. Dacă se dorește, cea mai mare parte a apei poate fi îndepărtată din rezervor prin simpla înclinare a acestuia spre supapa de reținere a admisiei de aspirație. Acest lucru poate duce la clătirea recipientului după spălarea resturilor.

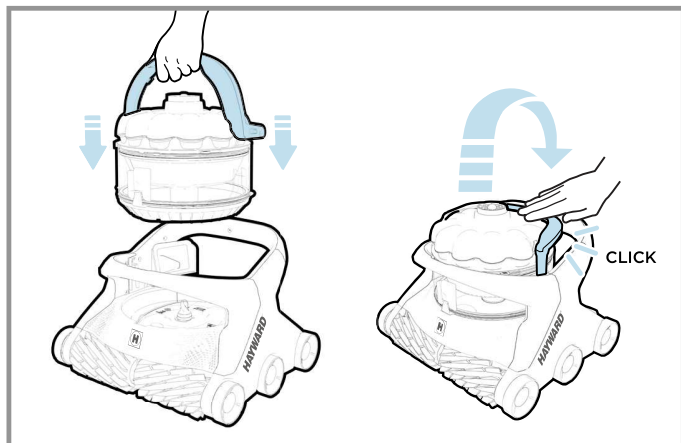
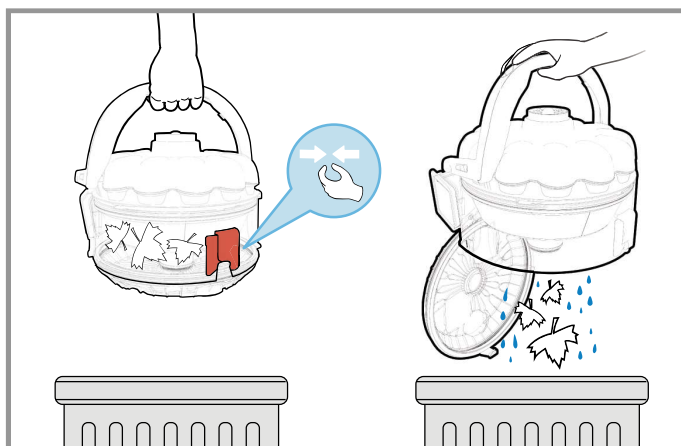
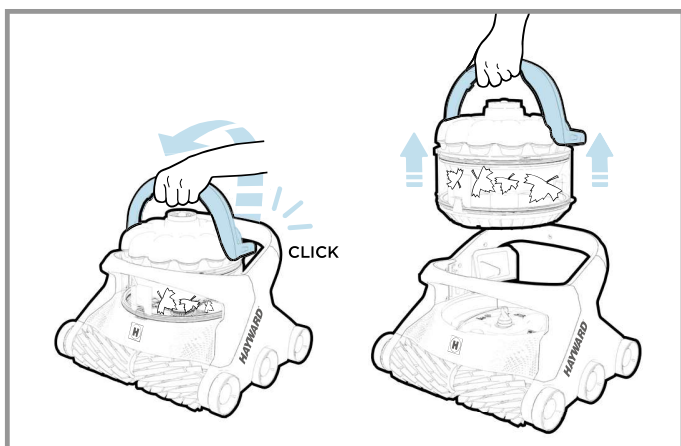
1. Oprii alimentarea cu curent.
2. Ridicați mânerul recipientului pentru resturi.
3. Îndepărtați recipientul pentru reziduuri din dispozitiv.
4. Răsuciți recipientul spre dreapta și spre stânga pentru a agita apa permițând resturilor să se desprindă de pe pereții interiori ai recipientului.
5. Când vă aflați deasupra zonei de eliminare a resturilor dorite, strângeți butonul roșu astfel încât capacul inferior să se deschidă și resturile să fie eliminate din recipient.
6. Dacă este necesar, clătiți recipientul.
7. Închideți capacul inferior al recipientului.
8. Înlocuiți recipientul de pe aspirator prin alinierea orificiului de aspirație de pe recipient cu orificiul de aspirație de pe dispozitivul de curățat.
9. Apăsăți mânerul în jos până când se aude un „clic” și este blocat în poziție.

Acum puteți pune curățătorul înapoi în piscină sau la loc în depozit.

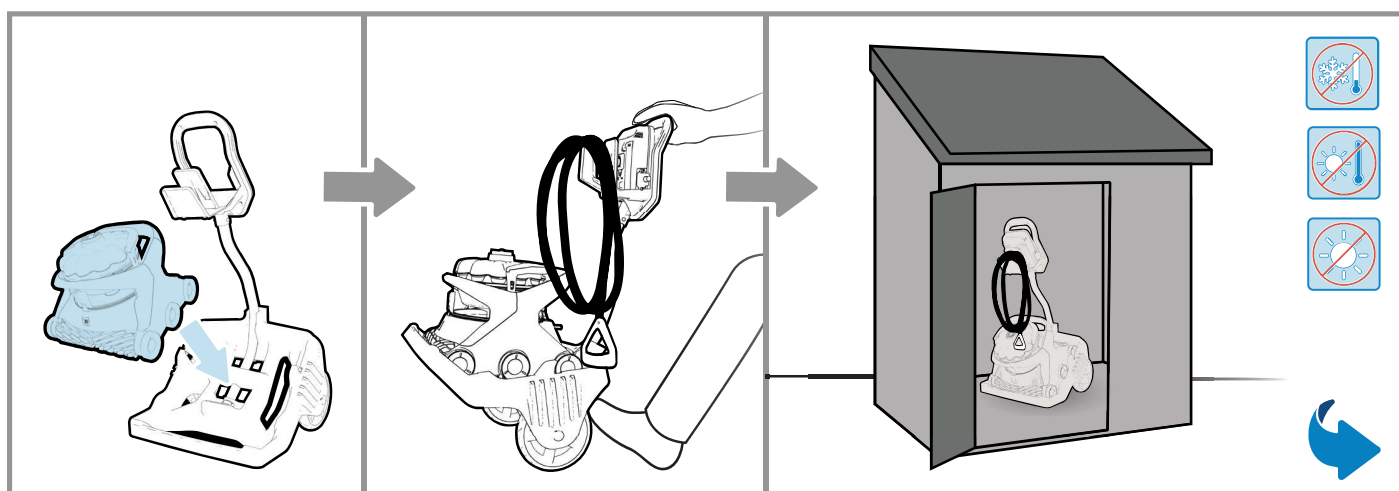
## ATENȚIE - RISC DE DETERIORARE A ECHIPAMENTELOR



Utilizarea dispozitivului cu un filtru plin de reziduuri sau un recipient pentru resturi necurățat va duce la performanțe reduse, capacitate limitată de urcare pe perete și preluare limitată a resturilor. Goliți și curățați filtrul sau recipientul, atunci când este necesar, pentru a menține o performanță optimă a dispozitivului. Resturile mai grele, cum ar fi nisipul, pietricelele și rocile, pot necesita o curățare mai frecventă, deoarece acestea au un efect mai mare asupra greutateii și flotabilității aparatului.

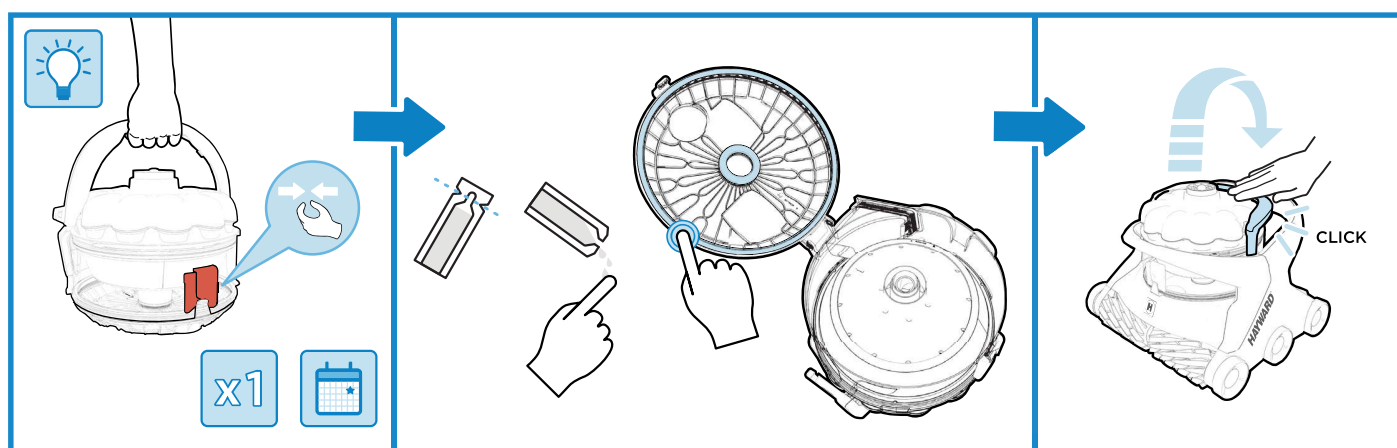






### DEPOZITAREA DISPOZITIVULUI ȘI A CĂRUCIORULUI CADDY

- Când nu vă aflați în piscină, țineți dispozitivul departe de lumina directă a soarelui sau depozitați-l într-o zonă protejată.
- Pentru depozitarea pe timp de iarnă, depozitați aparatul într-un loc unde va fi protejat de temperaturi scăzute.
- Scurgeți complet dispozitivul înainte de depozitare și îndepărtați toate resturile rămase din recipient.



### APLICAREA LUBRIFIANTULUI LA GARNITURI

- Dacă capacul rezervorului este dificil de deschis sau se lipește de corpul rezervorului aplicați niște lubrifianți pe garnitura exterioară și interioară a recipientului. Această operație poate fi efectuată după o perioadă lungă de depozitare sau când este necesar.












## INTERFAȚA UNTĂȚII DE CONTROL



AV6



AV6 WI-FI

	MODUL PROGRAMARE	✓	✓
	MODUL CURĂȚARE	✓	✓
	Start/Stop	✓	✓
	LED Wi-Fi	✗	✓
	LED MEMENTOR Curățare rezervor	✓	✓
	Ciclu unic de curățare	✓	✓
	Ciclul săptămânal	✗	✓
	Ciclul recurent	✓	✓
	Numai linia de plutire (~90 min.)	✗	✓
	Doar la bază (~90 min.)	✓	✓
	Ciclu complet (~150 min.)	✓	✓









## MESAJ UNITATE DE CONTROL



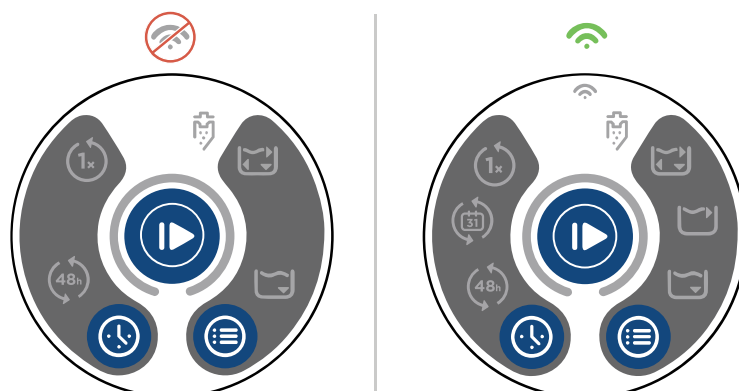
AV6



AV6 WI-FI

	AV6	AV6 WI-FI
 Lipsă curent	✓	✓
 Lipsa comunicare	✓	✓
 Repaus	✓	✓
 Stand-By/În așteptare	✓	✓
 Curățare	✓	✓
 Mod management termal	✓	✓
 Eroare	✓	✓
 Defecțiune	✓	✓
 Actualizare Software	✓	✓
 Modul Tug & Catch în desfășurare	✓	✓
 Direct Drive	✗	✓
 Curățare într-un anumit punct	✗	✓

## Mesaj Wi-fi al unității de control



AV6

AV6 WI-FI

 Lipsă curent		
 Wi-fi nu este conectat		
 Wi-fi Conectat		
 Lipsă Wifi		

### FUNCȚII ADIȚIONALE



1. Apăsați butonul Start / Stop timp de 3 secunde> Puneți dispozitivul în repaus.



2. Apăsați butonul Schedule Mode timp de 3 secunde> Aprindeți (luminos)



3. Apăsați butonul Mod curățare timp de 3 secunde> Lumina în jos (slabă)



4. Apăsați butonul Mod curățare și butonul Mod programare timp de 10 secunde



5. > Resetați setările Wi-Fi

6. Apăsați butonul Start / Stop, butonul Mod curățare și butonul Mod programare timp de 10 secunde> Toate setările> Resetare din fabrică și repornire.